

Palais Schaumburg

Seit über 22 Jahren ist das Palais Schaumburg eine zuverlässige Konstante in Nürnbergs schnelllebiger Gastrolandschaft. Der große Biergarten, die täglich wechselnde Speisekarte, das aussergewöhnlich grosse Angebot an vegetarischen Gerichten, das freundliche Personal und vor allem das ausgezeichnete Preis-Leistungsverhältnis machen die Kneipe zu einem Treffpunkt nicht nur für die Gostenhofer Szene.

Verschiedene Biere aus dem fränkischen Umland gehören genauso zum kulinarischen Programm wie Bio-Gemüse und Bio-Fleisch aus der Region.

Das Ausstellungskonzept bietet sowohl renommierten, als auch noch nicht so bekannten Künstlern eine adäquate Möglichkeit ihre Arbeiten zu präsentieren.

Die Ausstellungen wechseln regelmässig alle acht Wochen. Das Repertoire reicht von Malerei, Druckgraphik und Fotografie bis zu Installationen. Selbst für bildhauerische Arbeiten bietet das Palais Schaumburg einen Idealen Rahmen.

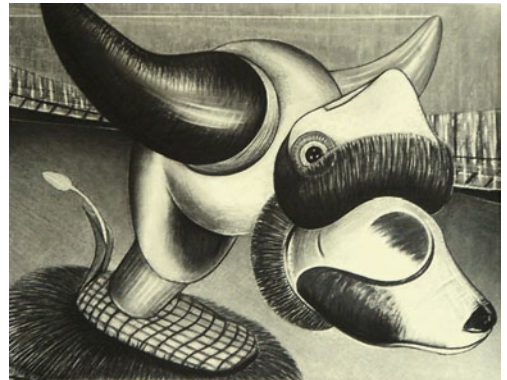
Ansprechpartnerin und Koordination, künstlerische Gesamtleitung: Margit Wieder

*Palais
Schaumburg*

contact

Margit Wieder
Kernstrasse 46, 90429 Nürnberg
Fon 260043
margit.wieder@web.de
www.palais-schaumburg.de

Öffnungszeiten:
täglich 11:30 - 24:00 Uhr



Ausstellung mit Nihat Celik