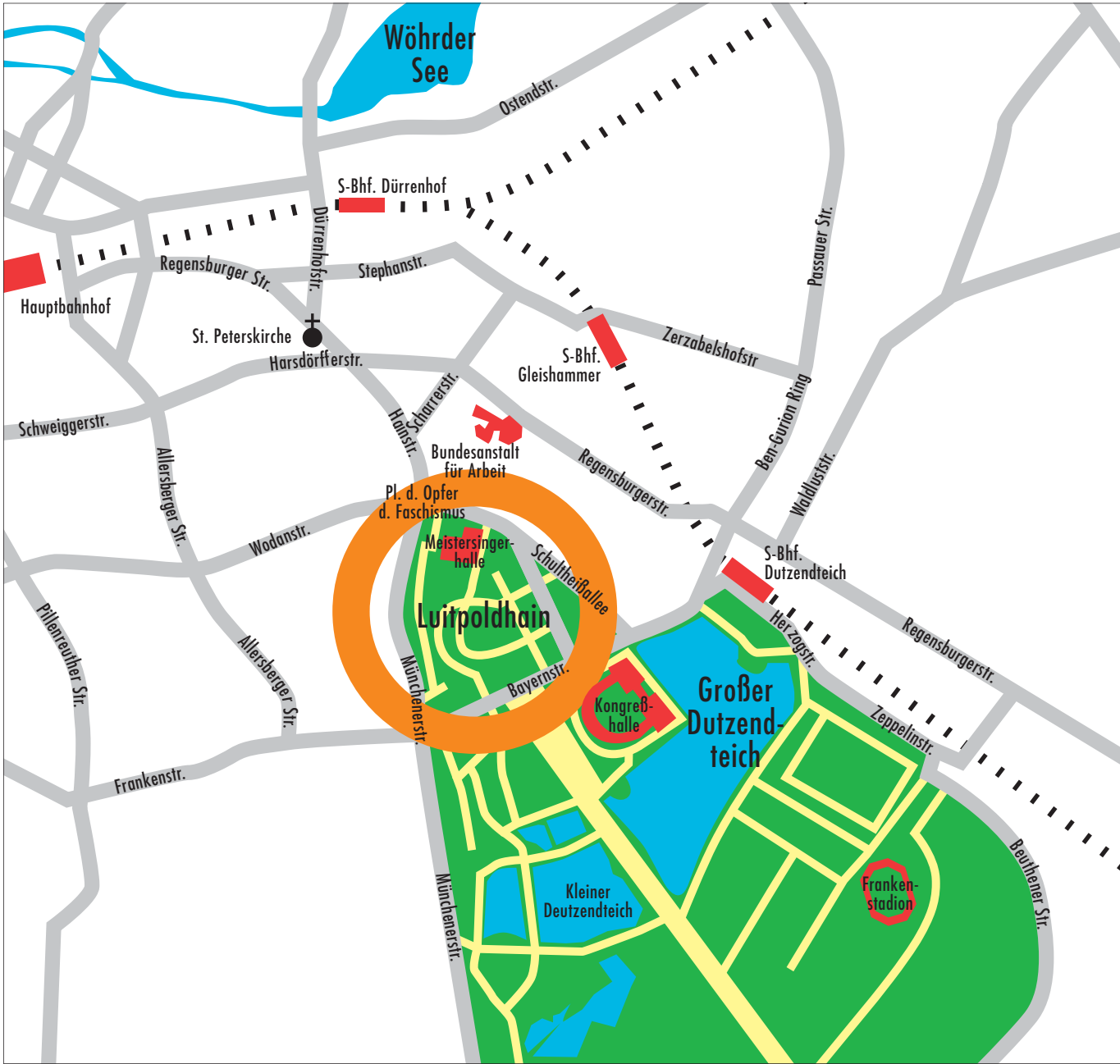
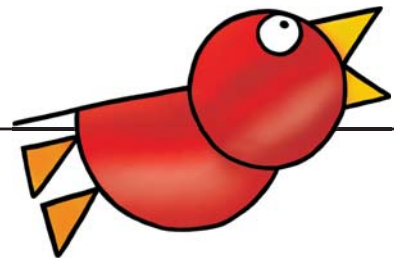


Anfahrtsskizze Klassik Open Air

www.klassikopenair.de





Informationen zum Klassik Open Air 2010

Wie bei allen Großveranstaltungen ist bei der An- und Abfahrt mit einem sehr hohen Verkehrsaufkommen zu rechnen. Bitte verzichten Sie wenn möglich auf eine Anreise mit dem PKW und benutzen Sie die öffentlichen Verkehrsmittel oder das Fahrrad. Die Veranstalter empfehlen in jedem Fall, sich viel Zeit für die Hin- und Rückfahrt zu nehmen. Dann kann man die Konzerte entspannt genießen.

Wenn Sie mit dem Auto anreisen, folgend Sie bitte den Angaben des Parkleitsystems. Es wird Sie zu einem freien Parkplatz leiten. Auf die Nutzung eines Navigationssystems sollte verzichtet werden, da dies kurzfristige Straßensperrungen und Stauungen bzw. belegte Parkflächen nicht berücksichtigt.

PARKPLÄTZE

- Einen kostenfreien Fahrradparkplatz finden Sie an der Straße „An der Ehrenhalle“ auf Höhe der Ehrenhalle. Kfz-Parkplätze (kostenpflichtig) finden Sie:
 - am 25. Juli an der Meistersingerhalle, im Innenhof der Kongresshalle, auf der Großen Straße, auf dem Volksfestplatz und an der Bayernstraße;
 - am 7. August im Innenhof der Kongresshalle, auf der Großen Straße, auf dem Volksfestplatz und an der Bayernstraße.
- Behindertenparkplätze finden Sie an der Straße „An der Ehrenhalle“ auf Höhe der Ehrenhalle.

ÖFFENTLICHE VERKEHRSMITTEL

S-Bahn:

Linie 2 Richtung Altdorf (Haltestelle Dutzensteich)

Straßenbahn:

Linie 9 (Haltestelle Luitpoldhain)

Linie 6 (Haltestelle Doku-Zentrum)

Stadtbusse:

Nr. 36 (Haltestelle Doku-Zentrum)

Nr. 55 (Haltestelle Meistersingerhalle)

Nr. 65 (Haltestelle Doku-Zentrum)

Die VAG verstärkt wie gewohnt ihr Angebot.

KONZERTE

Sonntag, 25. Juli 2010

Klassik Open Air beim Picknick im Park
mit den Nürnberger Philharmonikern:

„Oper und Tänze“

Dirigent: Christof Prick

Mit Abschlussfeuerwerk

Eintritt frei / Vogel-Pin 4,- Euro

Samstag, 7. August 2010

Klassik Open Air beim Picknick im Park
mit den Nürnberger Symphonikern:

„Bahn frei!“

Der Adler geht auf Reisen.“

Chefdirigent: Alexander Shelley

Eintritt frei / Vogel-Pin 4,- Euro